

Aktion

InStyle-Kosmetik

Fr. 24.06.11 und Sa. 25.06.11

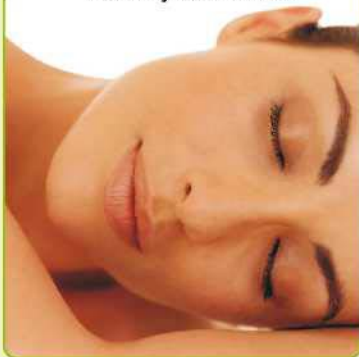
für

**Diagnose ALS
was nun e.V.**



**InStyle-Kosmetik
Barbara Vollmer**

Biete 4 - 59387 Ascheberg
Tel.0 25 93 / 18 71
www.instyle-kosmetik.com



Von jedem verkauften **BABOR** Produkt

und jeder Behandlung in Ascheberg

gehen **50 Cent** an den Verein

„Diagnose ALS was nun e.V.“

Aktion

InStyle-Kosmetik **Fr. 24.06.11 und Sa. 25.06.11**

Was ist ALS?

Die Amyotrophe Lateralsklerose ist eine fortschreitend verlaufende Erkrankung des Nervensystems.

Die Ursache ist bis heute unbekannt.

Nervenzellen, die für die Muskelbewegungen verantwortlich sind, werden fortschreitend geschädigt und degeneriert.

Dadurch kommt es zu Schwäche und Lähmungen der Muskulatur. Folgen sind der Muskelabbau (Atrophie), Muskelfasierzuckungen (Faszikulationen) und Spastik der Muskulatur.

Der Verein "Diagnose ALS was nun e.V."

- leistet Aufklärung und informiert über die Krankheit ALS
- berät und unterstützt an ALS Erkrankte und deren Familien
- hilft Kindern von an ALS Erkrankten bei Fragen und Problemen
- vertritt die Belange und Interessen von Kindern von an ALS Erkrankten in der Öffentlichkeit, z.B. Schulen & Sportvereinen.

Wir beraten und geben Informationen

- persönlich in einem Gespräch
- telefonisch unter 0151 - 42619243
- per eMail an claudia@diagnose-als.de
- www.diagnose-als-was-nun.de

Sprechzeiten:

Dienstag: 10 - 13 Uhr

Donnerstag: 16 - 18 Uhr

Die Beratung ist kostenlos!



InStyle-Kosmetik

Barbara Vollmer

Biete 4 - 59387 Ascheberg

Tel.0 25 93 / 18 71

www.instyle-kosmetik.com